



**Доза-Агро - российский производитель оборудования для комбикорма**

## Комбикормовые заводы

Премиум, Профи, Мастер,  
Оптимум

Производительность:  
от 1 до 20 т/ч

## Комбикормовые линии

Премиксы: ПроМІХ

Рассыпные: КПК, КВО

Гранулирования: ЛГ, ЛГКВО, ЛПКГ,  
ЛЭК, КИС, ВТМ, ЛПКГС

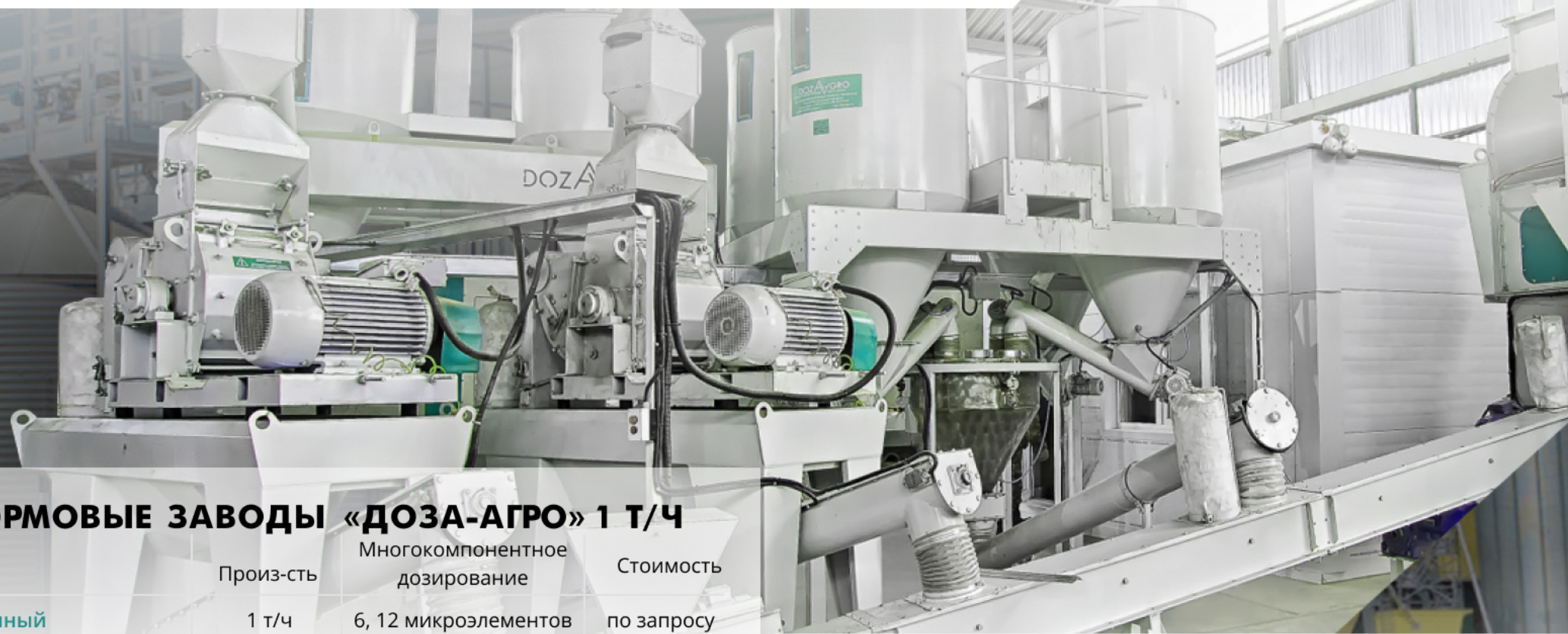
Рыбные: ЛРК

Производительность: от 0,5 до 5 т/ч

## Оборудование

Весь спектр комбикормового  
оборудования





## КОМБИКОРМОВЫЕ ЗАВОДЫ «ДОЗА-АГРО» 1 Т/Ч

	Произ-сть	Многокомпонентное дозирование	Стоимость
Доза-1 КРС молочный	1 т/ч	6, 12 микроэлементов	по запросу
Доза-1-4 Оптимум КРС молочный	1 т/ч	6, 12 микроэлементов	2 655 060 Р

## КОМБИКОРМОВЫЕ ЗАВОДЫ «ДОЗА-АГРО» 2 Т/Ч

	Произ-сть	Многокомпонентное дозирование	Стоимость
Доза-2 КРС молочный	2 т/ч	6, 12 микроэлементов	по запросу
Доза-2-4 Оптимум КРС молочный	2 т/ч	6, 12 микроэлементов	3 288 060 Р
Доза-2-6 Оптимум КРС молочный	2 т/ч	6, 12 микроэлементов	3 890 060 Р

## КОМБИКОРМОВЫЕ ЗАВОДЫ «ДОЗА-АГРО» 3 Т/Ч

	Произ-сть	Многокомпонентное дозирование	Стоимость
Доза-3 КРС молочный	3 т/ч	6, 12 микроэлементов	по запросу
Доза-3-4 Оптимум КРС молочный	3 т/ч	6, 12 микроэлементов	4 421 860 Р
Доза-3-6 Оптимум КРС молочный	3 т/ч	6, 12 микроэлементов	5 038 860 Р
ДозаМIX-3 Оптимум Птица бройлер	3 т/ч	6, 12 микроэлементов	7 763 870 Р
ДозаМIX-3-1 Оптимум КРС + роботизированная ферма	3 т/ч	6, 12 микроэлементов	6 912 220 Р
Доза-3 Мастер КРС молочный	3 т/ч	6, 12 микроэлементов	8 936 200 Р
ДозаМIX-3 Мастер Откорм КРС	3 т/ч	6, 12 микроэлементов	13 393 000 Р
ДозаМIX-3-1 Мастер КРС + роботизированная ферма	3 т/ч	6, 12 микроэлементов	11 088 000 Р
Доза-3 Профи КРС молочный	3 т/ч	6, 12 микроэлементов	13 676 900 Р
ДозаМIX-3 Профи Откорм КРС	3 т/ч	6, 12 микроэлементов	17 917 700 Р

## КОМБИКОРМОВЫЕ ЗАВОДЫ «ДОЗА-АГРО» 5 Т/Ч

	Произ-сть	Многокомпонентное дозирование	Стоимость
Доза-5 КРС молочный	5 т/ч	6, 12 микроэлементов	по запросу
Доза-5-6 Оптимум КРС молочный	5 т/ч	6, 12 микроэлементов	6 498 660 Р
ДозаМIX-5 Оптимум Птица бройлер	5 т/ч	6, 12 микроэлементов	10 598 270 Р
ДозаМIX-5-1 Оптимум КРС + роботизированная ферма	5 т/ч	6, 12 микроэлементов	по запросу
Доза-5 Мастер КРС молочный	5 т/ч	6, 12 микроэлементов	9 345 200 Р
ДозаМIX-5-1 Мастер КРС + роботизированная ферма	5 т/ч	6, 12 микроэлементов	12 996 040 Р
ДозаМIX-5 Мастер Откорм КРС	5 т/ч	6, 12 микроэлементов	14 888 240 Р
Доза-5 Профи КРС молочный	5 т/ч	6, 12 микроэлементов	15 902 000 Р
Доза-5 Профи (ПроМIX) Птица несушка	5 т/ч	6, 12 микроэлементов	20 053 900 Р
ДозаМIX-5 Профи Птица бройлер	5 т/ч	6, 12 микроэлементов	16 596 900 Р
ДозаМIX-5 Профи Свины откорм	5 т/ч	6, 12 микроэлементов	16 596 900 Р
ДозаМIX-5-1 Профи КРС + роботизированная ферма	5 т/ч	6, 12 микроэлементов	20 516 740 Р
Доза-5 Премиум КРС молочный	5 т/ч	6, 12 микроэлементов	35 000 000 Р
Доза-5 Премиум (ПроМIX) Птица несушка	5 т/ч	6, 12 микроэлементов	по запросу
ДозаМIX-5 Премиум Птица бройлер	5 т/ч	6, 12 микроэлементов	по запросу
ДозаМIX-5 Премиум Свины откорм	5 т/ч	6, 12 микроэлементов	по запросу
ДозаМIX-5-1 Премиум КРС + роботизированная ферма	5 т/ч	6, 12 микроэлементов	по запросу





## КОМБИКОРМОВЫЕ ЗАВОДЫ «ДОЗА-АГРО» 10 Т/Ч

	Произ-сть	Многокомпонентное дозирование	Стоимость
Доза-10 Профи Птица несушка	10 т/ч	6, 12 микроэлементов	41 831 190 ₽
ДозаМIX-10 Профи Птица бройлер	10 т/ч	6, 12 микроэлементов	59 950 990 ₽
ДозаМIX-10 Профи Свины откорм	10 т/ч	6, 12 микроэлементов	59 950 990 ₽
Доза-10 Премиум Птица несушка	10 т/ч	6, 12 микроэлементов	70 000 000 ₽
ДозаМIX-10 Премиум Птица бройлер	10 т/ч	6, 12 микроэлементов	по запросу
ДозаМIX-10 Премиум Свины откорм	10 т/ч	6, 12 микроэлементов	по запросу

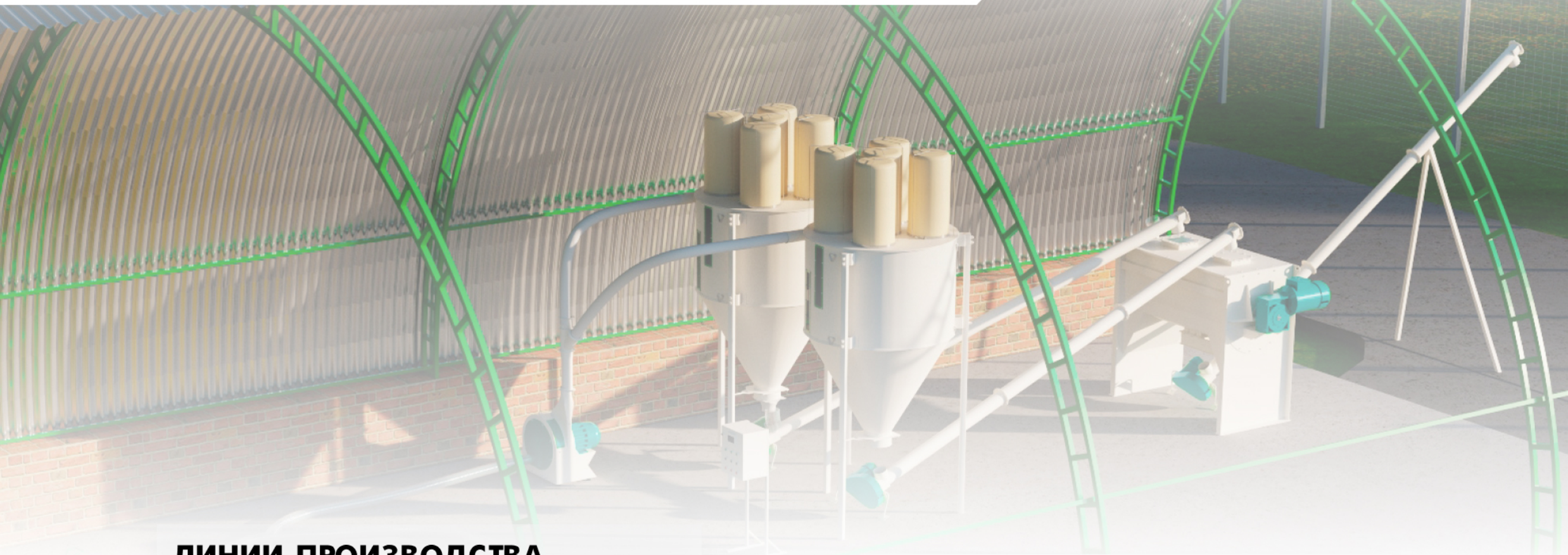
## КОМБИКОРМОВЫЕ ЗАВОДЫ «ДОЗА-АГРО» 15 Т/Ч

	Произ-сть	Многокомпонентное дозирование	Стоимость
Доза-15 Профи Птица несушка	15 т/ч	6, 12 микроэлементов	60 000 000 ₽
ДозаМIX-15 Профи Птица бройлер	15 т/ч	6, 12 микроэлементов	по запросу
ДозаМIX-15 Профи Свины откорм	15 т/ч	6, 12 микроэлементов	по запросу
Доза-15 Премиум Птица несушка	15 т/ч	6, 12 микроэлементов	90 000 000 ₽
ДозаМIX-15 Премиум Птица бройлер	15 т/ч	6, 12 микроэлементов	по запросу
ДозаМIX-15 Премиум Свины откорм	15 т/ч	6, 12 микроэлементов	по запросу

## КОМБИКОРМОВЫЕ ЗАВОДЫ «ДОЗА-АГРО» 20 Т/Ч

	Произ-сть	Многокомпонентное дозирование	Стоимость
Доза-20 Профи Птица несушка	15 т/ч	6, 12 микроэлементов	80 000 000 ₽
ДозаМIX-20 Профи Свины откорм	15 т/ч	6, 12 микроэлементов	по запросу
ДозаМIX-20 Профи Птица бройлер	15 т/ч	6, 12 микроэлементов	по запросу
ДозаМIX-20 Премиум Свины откорм	15 т/ч	6, 12 микроэлементов	по запросу
ДозаМIX-20 Премиум Птица бройлер	15 т/ч	6, 12 микроэлементов	по запросу





## ЛИНИИ ПРОИЗВОДСТВА РАССЫПНЫХ КОМБИКОРМОВ

### ЛИНИИ ПО ПРОИЗВОДСТВУ РАССЫПНЫХ КОМБИКОРМОВ **КПК**

	Произ-сть	Мощность	Стоимость
<b>КПК-0,5</b>	0,5 т/ч	9,7 кВт	429 000 ₹
<b>КПК-1</b>	1 т/ч	13,45 кВт	499 000 ₹
<b>КПК-2</b>	2 т/ч	21,75 кВт	604 000 ₹
<b>КПК-3</b>	3 т/ч	28,5 кВт	937 001 ₹
<b>КПК-4</b>	4 т/ч	41,74 кВт	1 083 001 ₹
<b>КПК-5</b>	5 т/ч	71,74 кВт	1 388 000 ₹

### ЛИНИИ ПО ПРОИЗВОДСТВУ КОМБИКОРМОВ ВЫСОКОЙ ОДНОРОДНОСТИ **КВО**

	Произ-сть	Мощность	Стоимость
<b>КВО-1,5</b>	1,5 т/ч	29,7 кВт	1 055 950 ₹
<b>КВО-3</b>	3 т/ч	42,7 кВт	1 540 040 ₹
<b>КВО-4</b>	4 т/ч	77,6 кВт	1 925 460 ₹

## ЛИНИЯ ЭКСТРУДИРОВАНИЯ И ИЗМЕЛЬЧЕНИЯ

### ЛИНИИ ЭКСТРУДИРОВАНИЯ **ЛЭК**

	Произ-сть	Мощность	Стоимость
<b>ЛЭК-0,2</b> (зерновые комп.)	0,18-0,2 т/ч	25,0 кВт	по запросу
<b>ЛЭК-0,5</b> (зерновые комп.)	0,5 т/ч	58,85 кВт	1 998 200 ₹
<b>ЛЭК-0,8</b> (зерновые комп.)	0,55-0,8 т/ч	78 кВт	по запросу
<b>ЛЭК-1</b> (зерновые комп.)	0,8 -1,0 т/ч	99,45 кВт	3 845 830 ₹
<b>ЛЭК-0,2 (соя)</b>	0,15-0,20 т/ч	25,0 кВт	по запросу
<b>ЛЭК-0,5 (соя)</b>	0,5 т/ч	57,75 кВт	по запросу
<b>ЛЭК-0,8 (соя)</b>	0,65-0,8 т/ч	78 кВт	по запросу
<b>ЛЭК-1 (соя)</b>	1 т/ч	97,25 кВт	по запросу

### ЛИНИЯ ИЗМЕЛЬЧЕНИЯ СЕНА/СОЛОМЫ **КИС**

	Произ-сть	Мощность	Стоимость
<b>КИС-1</b>	1 т/ч	51,1 кВт	1 926 000 ₹
<b>КИС-2</b>	3 т/ч	60,5 кВт	по запросу



# ЛИНИИ ПРОИЗВОДСТВА КОМБИКОРМОВ

## ЛИНИИ ПРОИЗВОДСТВА РЫБНЫХ КОМБИКОРМОВ

### ЛИНИИ ПО ПРОИЗВОДСТВУ ГРАНУЛИРОВАННЫХ КОМБИКОРМОВ ДЛЯ РЫБ ЛРК

	Произ-сть	Мощность	Стоимость
ЛРК-0,5	0,1-0,6 т/ч	206,64 кВт	11 242 570 ₽
ЛРК-1	0,5-1,0 т/ч	290,63 кВт	15 751 420 ₽

## ЛИНИИ ПРОИЗВОДСТВА ГРАНУЛИРОВАННЫХ КОМБИКОРМОВ

### ЛИНИИ ГРАНУЛИРОВАНИЯ ЛГ

	Произ-сть	Мощность	Стоимость
ЛГ-0,5	0,5 т/ч	30,7 кВт	1 849 300 ₽
ЛГ-1	1 т/ч	73,78 кВт	3 039 930 ₽
ЛГ-2	2 т/ч	132,23 кВт	4 105 330 ₽
ЛГ-3	3 т/ч	196,79 кВт	5 250 800 ₽
ЛГ-5	5 т/ч	305,99 кВт	7 445 030 ₽
ЛГ-7	7 т/ч	330,04 кВт	8 362 830 ₽

### ЛИНИИ ПРОИЗВОДСТВА ГРАНУЛИРОВАННОГО КОМБИКОРМА ВЫСОКОЙ ОДНОРОДНОСТИ ЛГКВО(птица бройлер)

	Произ-сть	Мощность	Стоимость
ЛГКВО-1,5 (птица бройлер)	1,5 т/ч	167,73 кВт	5 199 850₽
ЛГКВО-3 (птица бройлер)	3 т/ч	249,48 кВт	6 584 210 ₽
ЛГКВО-4 (птица бройлер)	4 т/ч	372,99 кВт	11 620 810 ₽

### ЛИНИИ ПРОИЗВОДСТВА ГРАНУЛИРОВАННОГО КОМБИКОРМА ЛПКГ

	Произ-ость	Мощность	Стоимость
ЛПКГ-0,5	0,5 т/ч	42,6 кВт	2 321 470 ₽
ЛПКГ-1	1 т/ч	89,43 кВт	3 783 100 ₽
ЛПКГ-2	2 т/ч	162,93 кВт	5 286 501 ₽
ЛПКГ-3	3 т/ч	235,49 кВт	6 494 631 ₽
ЛПКГ-5	5 т/ч	379,93 кВт	9 124 860 ₽

### ЛИНИИ ПРОИЗВОДСТВА ВТМ

	Произ-сть	Мощность	Стоимость
ВТМ-0,6	0,3-0,6 т/ч	163,4 кВт	от 12 000 000 ₽
ВТМ-0,8	0,4-0,8 т/ч	224,5 кВт	от 16 000 000 ₽
ВТМ-1	0,5-1,0 т/ч	275,16 кВт	от 21 000 000 ₽

### ЛИНИИ ПРОИЗВОДСТВА КОМБИКОРМА ДЛЯ КРОЛИКОВ ЛГКВО-СИ

	Произ-сть	Мощность	Стоимость
ЛГКВО-СИ-0,5	0,25-0,5 т/ч	-	по запросу
ЛГКВО-СИ-1	0,5-1,0 т/ч	-	по запросу

### ЛИНИИ ПРОИЗВОДСТВА БМВД, ПРЕМИКСОВ

	Произ-сть	Мощность	Стоимость
БМВД-6x2-1	0,5-1,0 т/ч	-	по запросу
БМВД-12x2-1	0,5-1,0 т/ч	-	по запросу

### ЛИНИИ ПРОИЗВОДСТВА КВО-СИ

	Произ-сть	Мощность	Стоимость
КВО-СИ-0,5	0,25-0,5 т/ч	-	по запросу
КВО-СИ-1,5	7,5-1,5 т/ч	60,95 кВт	по запросу





**МЕХАНИЧЕСКИЕ ЗЕРНОДРОБИЛКИ СЕРИИ ДЗМ:**

Производительность: от 5 до 22,5 т/ч  
Мощность: от 30 до 160 кВт  
Стоимость: от 504 000 до 4 392 000 Р

**МЕХАНИЧЕСКИЕ ЗЕРНОДРОБИЛКИ СЕРИИ ASY (Турция):**

Производительность: от 5 до 25 т/ч  
Мощность: от 37 до 160 кВт  
Стоимость: от 19 606 до 52 145 €

**ВАЛЬЦОВЫЕ ЗЕРНОДРОБИЛКИ СЕРИИ S (Чехия):**

Производительность: от 0,9 до 25 т/ч  
Мощность: от 2,2 до 45 кВт  
Стоимость: от 953 000 до 7 288 000 Р



**ПНЕВМАТИЧЕСКИЕ ЗЕРНОДРОБИЛКИ РОТОРНЫЕ СЕРИИ ДКР:**

Производительность: от 0,2 до 4 т/ч  
Мощность: от 3 до 30 кВт  
Стоимость: от 109 000 до 342 000 Р

**ПНЕВМАТИЧЕСКИЕ ЗЕРНОДРОБИЛКИ ДЕКОВЫЕ СЕРИИ ДКР-Д:**

Производительность: от 1,8 до 5,1 т/ч  
Мощность: от 18,5 до 37 кВт  
Стоимость: от 229 000 до 347 000 Р

**ПНЕВМАТИЧЕСКИЕ ЗЕРНОДРОБИЛКИ С ОТКИДНЫМ КОРПУСОМ СЕРИИ ДКР-УМ:**

Производительность: от 0,7 до 5 т/ч  
Мощность: от 5,5 до 37 кВт  
Стоимость: от 229 000 до 682 000 Р

**ПНЕВМАТИЧЕСКИЕ ЗЕРНОДРОБИЛКИ ДЛЯ СЕНА И СОЛОМЫ**



**СМЕСИТЕЛИ ГОРИЗОНТАЛЬНЫЕ ДВУХВАЛЬНЫЕ СЕРИИ СЛГ:**

Рабочий объем: от 1 до 4 м³  
Мощность: от 11 до 30 кВт  
Стоимость: от 1 040 000 до 5 880 000 Р

**СМЕСИТЕЛИ ГОРИЗОНТАЛЬНЫЕ ДВУХВАЛЬНЫЕ СЕРИИ ASY-D (Турция):**

Особенность: мгновенная выгрузка (бомболюк)  
Рабочий объем: 6 м³  
Мощность: 50 кВт  
Стоимость: 57 357 €

**СМЕСИТЕЛИ ГОРИЗОНТАЛЬНЫЕ ОДНОВАЛЬНЫЕ СЕРИИ СВГ:**

Рабочий объем: от 0,25 до 2 м³  
Мощность: от 4 до 11 кВт  
Стоимость: от 104 000 до 424 000 Р

**СМЕСИТЕЛИ ГОРИЗОНТАЛЬНЫЕ ОДНОВАЛЬНЫЕ СЕРИИ**

**ASY MIKSR (Турция):**  
Рабочий объем: от 2 до 8 м³  
Мощность: от 11 до 55 кВт  
Стоимость: от 19 822 до 52 145 €



**СМЕСИТЕЛИ ВЕРТИКАЛЬНЫЕ С РУЧНЫМ ВВОДОМ ДОБАВОК СЕРИИ ССК-Ф:**

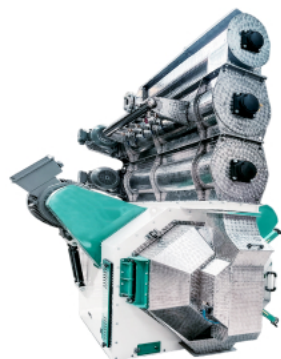
Производительность: от 0,7 до 1,98 т/ч  
Рабочий объем: 1,9 м³  
Стоимость: от 159 000 до 247 000 Р

**СМЕСИТЕЛИ ВЕРТИКАЛЬНЫЕ С ЭЛЕКТРОПРИВОДОМ ВВОДА ДОБАВОК СЕРИИ ССК:**

Производительность: от 0,7 до 1,98 т/ч  
Рабочий объем: от 1,5 до 1,9 м³  
Стоимость: от 159 000 до 274 000 Р

**СМЕСИТЕЛИ ВЕРТИКАЛЬНЫЕ ИЗ НЕРЖАВЕЮЩЕЙ СТАЛ СЕРИИ ССК-Н:**

Производительность: от 1,35 до 1,98 т/ч  
Рабочий объем: 1,9 м³  
Стоимость: от 389 000 до 420 000 Р



**РЕДУКТОРНЫЕ ПРЕСС-ГРАНУЛЯТОРЫ СЕРИИ ДГ:**

Производительность: от 5 до 25 т/ч. Мощность: от 55 до 220 кВт  
Стоимость: от 2 264 000 до 16 140 000 Р

**РЕДУКТОРНЫЕ ПРЕСС-ГРАНУЛЯТОРЫ СЕРИИ ОГМ:**

Производительность: от 5 до 5,5 т/ч. Мощность: от 90 до 110 кВт  
Стоимость: от 2 831 000 до 3 315 000 Р

**РЕДУКТОРНЫЕ ПРЕСС-ГРАНУЛЯТОРЫ СЕРИИ ДГ-mini:**

Производительность: от 0,1 до 0,8 т/ч. Мощность: от 2,2 до 22 кВт  
Стоимость: от 108 000 до 477 000 Р

**КЛИНОРЕМЕННЫЕ ПРЕСС-ГРАНУЛЯТОРЫ СЕРИИ ДГ-В:**

Производительность: от 0,9 до 6 т/ч. Мощность: от 15,55 до 77,75 кВт  
Стоимость: от 648 000 до 1 980 000 Р

**КЛИНОРЕМЕННЫЕ ПРЕСС-ГРАНУЛЯТОРЫ СЕРИИ ASY-P (Турция):**

Производительность: от 4 до 30 т/ч. Мощность: от 110 до 355,5 кВт  
Стоимость: от 109 502 до 270 615 €

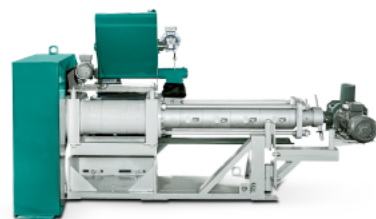


**КЛИНОРЕМЕННЫЕ ПЛЮЩИЛКИ ЗЕРНА СЕРИИ ПЗ:**

Производительность: от 2 до 4 т/ч  
Мощность: от 1,5 до 2,2 кВт  
Стоимость: от 206 000 до 267 000 Р

**ВАЛЬЦОВЫЕ ПЛЮЩИЛКИ ЗЕРНА СЕРИИ М (Турция):**

Производительность: от 0,5 до 9 т/ч  
Мощность: от 2,2 до 22 кВт  
Стоимость: от 953 000 до 7 288 000 Р



**УНИВЕРСАЛЬНЫЕ ЭКСТРУДЕРЫ ДЛЯ КОРМОВ СЕРИИ К:**

Производительность: от 0,05 до 0,13 т/ч  
Мощность: 15 кВт  
Стоимость: 300 000 Р

**ЭКСТРУДЕРЫ ДЛЯ КОРМОВ ЗЕРНОВЫЕ:**

Производительность: от 0,8 до 1,1 т/ч  
Мощность: 93,5 кВт  
Стоимость: 2 130 000 Р

**ЭКСТРУДЕРЫ ДЛЯ КОРМОВ СОЕВЫЕ:**

Производительность: от 0,18 до 0,55 т/ч  
Мощность: от 22,62 до 56,65 кВт  
Стоимость: от 520 000 до 1 317 000 Р



**БЛОКИ ОХЛАЖДЕНИЯ СЕРИИ БО:**

Производительность: от 2 до 10 т/ч  
Мощность вентилятора: от 5,5 до 22 кВт  
Стоимость: от 536 000 до 1 418 000 Р

**КОЛОННЫ ОХЛАЖДЕНИЯ СЕРИИ КО:**

Производительность: от 1 до 5 т/ч  
Мощность вентилятора: от 7,5 до 11 кВт  
Стоимость: от 404 000 до 594 000 Р

**КОЛОННЫ ОХЛАЖДЕНИЯ СЕРИИ ОКТ И ПКО:**

Производительность: от 2,5 до 20 т/ч  
Мощность вентилятора: от 7,5 до 15 кВт  
Стоимость: от 451 000 до 3 413 000 Р

**КОЛОННЫ ОХЛАЖДЕНИЯ СЕРИИ ASY SGTС (Турция):**

Производительность: от 5 до 20 т/ч  
Мощность вентилятора: от 5,5 до 11 кВт  
Стоимость: от 18 259 до 29 208 €

**ОХЛАДИТЕЛИ ЭКСТРУДАТА**





**ШНЕКОВЫЕ ТРАНСПОРТЕРЫ РЕДУКТОРНЫЕ СЕРИИ ТШ:**

Длина: от 2,3 до 9 м  
Производительность: от 2,5 до 50 т/ч  
Мощность: от 1,1 до 5,5 кВт  
Стоимость: от 45 000 до 298 000 ₽

**ШНЕКОВЫЕ ТРАНСПОРТЕРЫ КЛИНОРЕМЕННЫЕ СЕРИИ ТШ:**

Длина: от 3 до 8 м  
Производительность: от 10 до 50 т/ч  
Мощность: от 1,5 до 30 кВт  
Стоимость: от 83 000 до 196 000 ₽



**ПНЕВМАТИЧЕСКИЕ ТРАНСПОРТЕРЫ ЗЕРНА СЕРИИ УПТ:**

Тип/особенность: мобильная  
Мощность: от 12,1 до 39,2 кВт  
Расстояние перемещения: до 100 м.  
Стоимость: от 330 000 до 823 000 ₽



**ЛЕНТОЧНО-СКРЕБКОВЫЕ КОНВЕЙЕРЫ С ГОФРОБОРТОМ СЕРИИ КЛ-С:**

Длина: от 2 до 10 м  
Производительность: от 2 до 20 т/ч  
Мощность: от 0,37 до 3 кВт  
Стоимость: от 93 000 до 522 000 ₽

**ЛЕНТОЧНЫЕ КОНВЕЙЕРЫ В ЖЕЛОБЕ СЕРИИ КРЛ:**

Производительность: 30 т/ч  
Мощность: от 3 до 4 кВт  
Стоимость: от 369 000 до 582 000 ₽

**ШЕВРОННЫЕ КОНВЕЙЕРЫ СЕРИИ КРЛ:**

Производительность: 30 т/ч  
Мощность: от 3 до 4 кВт  
Стоимость: от 433 000 до 661 000 ₽



**БУНКЕРЫ ХРАНЕНИЯ СЕРИИ БГП:**

Объем: от 1 до 10 м<sup>3</sup>  
Стоимость: от 87 000 до 261 000 ₽

**БУНКЕРЫ ВЕСОВЫЕ СЕРИИ БВ:**

Тип исполнения: ручная/электрическая задвижка на выгрузке  
Стоимость: от 186 000 до 517 000 ₽

**БУНКЕРЫ-ВОРОШИТЕЛИ СЕРИИ БМ:**

Объем: от 2,55 до 3,75 м<sup>3</sup>  
Мощность: от 3 до 4 кВт  
Стоимость: от 411 000 до 543 000 ₽



**СИЛОСЫ КОНУСНЫЕ С ВИБРОДНИЩЕМ СЕРИИ СКВА:**

Объем рабочий: от 46 до 503 м<sup>3</sup>  
Кол-во колец: от 2 до 12 шт.  
Стоимость: от 781 000 до 4 252 000 ₽

**СИЛОСЫ КОНУСНЫЕ СЕРИИ СК:**

Диаметры: от 3,9 до 7,2 м  
Объем рабочий: от 1 до 807 м<sup>3</sup>  
Кол-во ярусов: от 1 до 20 шт.  
Стоимость: от 112 000 до 11 867 000 ₽

**СИЛОСЫ ФЕРМЕРСКИЕ СЕРИИ СКФ:**

Диаметры: от 1,8 до 3,2 м  
Объем рабочий: от 4,1 до 43 м<sup>3</sup>  
Кол-во ярусов: от 1 до 7 шт.  
Стоимость: от 138 000 до 560 000 ₽

**СИЛОСЫ ЭКСПЕДИЦИОННЫЕ СЕРИИ СКЭ:**

Диаметры: от 3,2 до 4,8 м  
Объем рабочий: от 19 до 193 м<sup>3</sup>  
Кол-во ярусов: от 2 до 11 шт.  
Стоимость: от 575 000 до 2 145 000 ₽



**СИЛОСЫ ПЛОСКОДОННЫЕ СЕРИИ СП:**

Диаметр: от 10,89 до 21,78 м  
Объем рабочий: от 670 до 8725 м<sup>3</sup>  
Кол-во ярусов: от 7 до 25 шт.  
Тип/особенность: оцинкованные листы со стрингерами  
Стоимость: от 1 653 000 до 61 881 000 ₽

**ЗАЧИСТНЫЕ ШНЕКИ СЕРИИ ШЗР:**

Производительность: от 50 до 100 т/ч  
Мощность: от 5,5 до 15 кВт  
Тип/особенность: высокая конструкционная жесткость  
Стоимость: от 1 107 000 до 1 571 000 ₽



**НОРИИ СТАНДАРТНЫЕ ЗЕРНОВЫЕ СЕРИИ НЗ, 50 Т/Ч:**

Производительность: 50 т/ч  
Мощность: 5,5 кВт  
Стоимость: от 406 000 до 1 168 000 ₽

**НОРИИ СТАНДАРТНЫЕ ЗЕРНОВЫЕ СЕРИИ НЗ, 20 Т/Ч:**

Производительность: 20 т/ч  
Мощность: от 1,5 до 3 кВт  
Стоимость: от 225 000 до 599 000 ₽

**НОРИИ Z-ОБРАЗНЫЕ СЕМЕННЫЕ:**

Производительность: от 25 до 30 т/ч  
Мощность: 2,2 кВт  
Стоимость: от 3 395 000 до 4 325 000 ₽

**НОРИЯ ЗЕРНОВАЯ НЗ, 175 Т/Ч**



**ЦЕПНЫЕ ТРАНСПОРТЕРЫ СТАНДАРТНЫЕ СЕРИИ КЦ, Ø300:**

Производительность: 50 т/ч  
Мощность: от 1,1 до 4 кВт  
Стоимость: от 232 000 до 537 000 ₽

**ЦЕПНЫЕ ТРАНСПОРТЕРЫ СТАНДАРТНЫЕ СЕРИИ КЦ, Ø200**

Производительность: 25 т/ч  
Мощность: от 0,75 до 3 кВт  
Стоимость: от 153 000 до 430 000 ₽

**ЦЕПНЫЕ ТРАНСПОРТЕРЫ ЭЛЕВАТОРНЫЕ СЕРИИ КЦЕ:**

Производительность: от 80 до 250 т/ч  
Мощность: от 7,5 до 30 кВт  
Длина: от 32 до 60 м  
Стоимость: от 517 000 до 7 872 000 ₽



## АВТОМАТИЗАЦИЯ АСУ ТП ДОЗА:

ПУЛЬТЫ УПРАВЛЕНИЯ ОБЩЕГО НАЗНАЧЕНИЯ  
ПУЛЬТЫ УПРАВЛЕНИЯ ДЛЯ ГРАНУЛЯТОРОВ  
ПУЛЬТЫ УПРАВЛЕНИЯ ДЛЯ КПК  
ПУЛЬТЫ УПРАВЛЕНИЯ ДЛЯ БЛОКОВ ОХЛАЖДЕНИЯ  
ПУЛЬТЫ УПРАВЛЕНИЯ ДЛЯ КВО  
ПУЛЬТЫ УПРАВЛЕНИЯ ДЛЯ ЛГ  
ПУЛЬТЫ УПРАВЛЕНИЯ ДЛЯ ЛЭК  
ПУЛЬТЫ УПРАВЛЕНИЯ ДЛЯ КИС  
ПУЛЬТЫ УПРАВЛЕНИЯ ДЛЯ ИРР  
ПУЛЬТЫ УПРАВЛЕНИЯ ДЛЯ ДЗМ

Стоимость: цена по запросу

## ЩИТЫ УПРАВЛЕНИЯ:

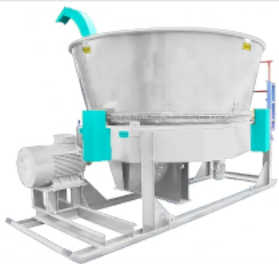
ПУЛЬТЫ УПРАВЛЕНИЯ ОБЩЕГО НАЗНАЧЕНИЯ:  
СТОИМОСТЬ: ОТ 78 000 ДО 365 000 Р  
ПУЛЬТЫ УПРАВЛЕНИЯ ДЛЯ ГРАНУЛЯТОРОВ:  
СТОИМОСТЬ: ОТ 111 000 ДО 542 000 Р  
ПУЛЬТЫ УПРАВЛЕНИЯ ДЛЯ КПК:  
СТОИМОСТЬ: ОТ 53 000 ДО 122 000 Р  
ПУЛЬТЫ УПРАВЛЕНИЯ ДЛЯ БЛОКОВ ОХЛАЖДЕНИЯ:  
СТОИМОСТЬ: ОТ 91 000 ДО 1 194 000 Р  
ПУЛЬТЫ УПРАВЛЕНИЯ ДЛЯ КВО:  
СТОИМОСТЬ: ОТ 161 000 ДО 196 000 Р  
ПУЛЬТЫ УПРАВЛЕНИЯ ДЛЯ ЛГ:  
СТОИМОСТЬ: ОТ 69 000 ДО 637 000 Р  
ПУЛЬТЫ УПРАВЛЕНИЯ ДЛЯ ЛЭК:  
СТОИМОСТЬ: ОТ 82 000 Р  
ПУЛЬТЫ УПРАВЛЕНИЯ ДЛЯ КИС:  
СТОИМОСТЬ: ОТ 361 000 Р  
ПУЛЬТЫ УПРАВЛЕНИЯ ДЛЯ КИС:  
СТОИМОСТЬ: ОТ 129 000 ДО 217 000 Р  
ПУЛЬТЫ УПРАВЛЕНИЯ ДЛЯ КИС:  
СТОИМОСТЬ: ОТ 119 000 ДО 542 000 Р

Особенность: собственное производство



## ШНЕКОВЫЕ ДОЗАТОРЫ СЕРИИ ТШ-ДШ:

Производительность: от 0,8 до 25 т/ч  
Мощность: от 0,75 до 3 кВт  
Стоимость: от 88 000 до 235 000 Р



## ИЗМЕЛЬЧИТЕЛЬ РУЛОНОВ СЕНАЖА ИРР-5:

Производительность: 5 т/ч  
Мощность: до 60,5 кВт  
Стоимость: цена по запросу

ИЗМЕЛЬЧИТЕЛИ СОЛОМЫ  
ИЗМЕЛЬЧИТЕЛИ СОЛОМЫ ВЕРТИКАЛЬНЫЕ  
ИЗМЕЛЬЧИТЕЛИ СОЛОМЫ С БОКОВОЙ ЗАГРУЗКОЙ



## ШЛЮЗОВЫЕ ЗАТВОРЫ СЕРИИ ЗШ:

Тип/Особенность: отсутствие пыли  
Пропускная способность: от 16 до 87 м<sup>3</sup>/ч  
Стоимость: от 57 000 до 158 000 Р

## ЦИКЛОНЫ-РАЗГРУЗИТЕЛИ СЕРИИ БЦР:

Тип/Особенность: наличие шлюза  
Пропускная способность: от 450 до 4100 м<sup>3</sup>/ч  
Стоимость: от 12 000 до 29 000 Р

## ЦИКЛОНЫ-ОСАДИТЕЛИ СЕРИИ ЦОЛ:

Тип/Особенность: объемные  
Пропускная способность: от 1 500 до 18 000 м<sup>3</sup>/ч  
Стоимость: от 29 000 до 179 000 Р

## ЛОКАЛЬНЫЕ ФИЛЬТРЫ:

Стоимость: цена по запросу.



## ИЗМЕЛЬЧИТЕЛИ СОЛОМЫ ВЕРТИКАЛЬНЫЕ СЕРИИ ИРР:

Тип/Особенность: рулон до 1,5 м в диаметре  
Пропускная способность: до 1,8 т/ч  
Мощность: до 25 кВт  
Стоимость: от 680 000 до 2 714 000 Р

## ИЗМЕЛЬЧИТЕЛИ СОЛОМЫ С БОКОВОЙ ЗАГРУЗКОЙ СЕРИИ ИРР:

Тип/Особенность: пневматический откидной борт  
Пропускная способность: до 4 т/ч  
Мощность: до 34 кВт  
Стоимость: 1 102 000 Р



## ВЕСОВЫЕ УСТРОЙСТВА С ТЕНЗОДАТЧИКАМИ:

Особенность: 4000 - комплектуется 4 датчиками,  
3000 - 3 датчиками, ЭВДУ КПК - в комплексах  
Стоимость: от 67 000 до 99 000 Р

## ВЕСОВЫЕ ДОЗАТОРЫ СЕРИИ ДК:

Производительность: от 6 до 10 т/ч  
Мощность: от 0,55 до 0,75 кВт  
Стоимость: от 275 000 до 313 400 Р

## ВАННЫ ВЗВЕШИВАЮЩИЕ СЕРИИ ДБ:

Производительность: от 5 до 15 т/ч  
Мощность: от 2,2 до 9,7 кВт  
Стоимость: от 1 233 000 до 3 256 000 Р

## ПЛАТФОРМЕННЫЕ ВЕСЫ:

Стоимость: от 31 000 до 69 000 Р



## ФАСОВКА В БИГ-БЭГИ:

Диапазон взвешиваемых фасируемых  
материалов: от 0,5 до 1,5 т  
Стоимость: от 98 000 до 711 000 Р

## ФАСОВКА В МЕШКИ:

Тип/особенность: автоматизированная выгрузка  
Величина доза: от 0,01 до 0,05 т  
Стоимость: от 129 000 до 1 233 000 Р



## ИЗМЕЛЬЧИТЕЛИ ГРАНУЛ СЕРИИ ИГВ:

Тип/Особенность: получение крупки для птицефабрик  
Производительность: от 3 до 15 т/ч  
Стоимость: от 420 000 до 2 076 000 Р

## ДРОБИЛКИ СЕРИИ SG (ЧЕХИЯ):

Тип/Особенность: получение крупки для птицефабрик  
Производительность: от 9 до 30 т/ч  
Стоимость: от 3 256 000 до 7 155 000 Р

## ИЗМЕЛЬЧИТЕЛИ ГРАНУЛ СЕРИИ ASY (ТУРЦИЯ):

Тип/Особенность: получение крупки для птицефабрик  
Производительность: от 10 до 20 т/ч  
Стоимость: от 29 208 до 43 807 €

## ПРОСЕИВАТЕЛИ СЕРИИ ПГ:

Производительность: от 3 до 20 т/ч  
Кол-во сортируемых фракций: от 2 до 3  
Стоимость: от 448 000 до 1 700 000 Р

## ВИБРОСИТО СЕРИИ СЕРИИ ASY (ТУРЦИЯ):

Производительность: 0,20 т/ч  
Кол-во сортируемых фракций: 2  
Стоимость: от 8 657 до 14 609 €



## ПАРОГЕНЕРАТОРЫ ЭЛЕКТРИЧЕСКИЕ СЕРИИ ПАР:

Тип/Особенность: термообработка  
Пропускная способность: от 0,015 до 0,25 т/ч  
Стоимость: от 133 000 до 274 000 Р

## ПАРОГЕНЕРАТОРЫ ГАЗОВЫЕ:

Тип/Особенность: термообработка  
Пропускная способность: от 0,3 до 1,0 т/ч  
Стоимость: от 957 000 до 1 967 000 Р





**МИКРОДОЗИРОВАНИЕ, МОДУЛЬ ПРИГОТОВЛЕНИЯ ПРЕМИКСОВ ПРОМІХ:**

Тип/Особенность: точное дозирование 12,6 микрокомпонентов  
Мощность: от 5,92 до 12,14 кВт  
Стоимость: от **2 787 000** до **5 041 000 Р**

**МАКРОДОЗИРОВАНИЕ, МОДУЛЬ ПРИГОТОВЛЕНИЯ ПРЕМИКСОВ ММД:**

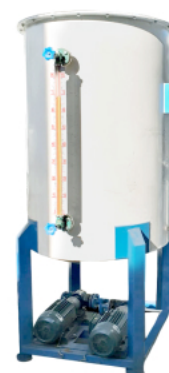
Тип/Особенность: точное дозирование 4,6 основных компонентов  
Мощность: от 2,22 до 13,75 кВт  
Стоимость: от **1 974 000** до **2 948 000 Р**

**МАКРОДОЗИРОВАНИЕ НАПОЛЬНОЕ, МОДУЛЬ ПРИГОТОВЛЕНИЯ ПРЕМИКСОВ ММД:**

Мощность: от 6,25 до 12,25 кВт  
Стоимость: от **841 000** до **1 791 000 Р**

**ДОЗИРОВАНИЕ ОСНОВНЫХ КОМПОНЕНТОВ, МОДУЛИ-ДОЗАТОРЫ:**

Тип/Особенность: точное дозирование 6 микрокомпонентов  
Мощность: от 4,65 до 45,1 кВт  
Стоимость: от **683 000** до **3 722 000 Р**



**ВВОД ЖИДКИХ КОМПОНЕНТОВ, УСТАНОВКА СЕРИИ УВЖ:**

Производительность: от 25 до 63 л/мин  
Мощность: от 5,2 до 7,5 кВт  
Стоимость: от **1 159 000** до **2 491 000 Р**



**ПИТАТЕЛЬНЫЙ ШНЕК СЕРИИ ASY (ТУРЦИЯ):**

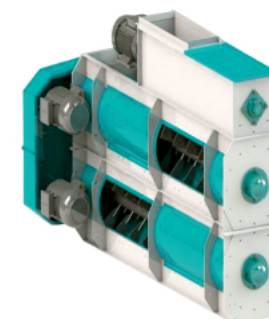
Производительность: 30 т/ч  
Мощность: 2,2 кВт  
Стоимость: **16 172 €**

**КОНДИЦИОНЕР-СМЕСИТЕЛЬ ASY-P (ТУРЦИЯ):**

Производительность: 30 т/ч  
Мощность: 30 кВт  
Стоимость: **28 159 €**

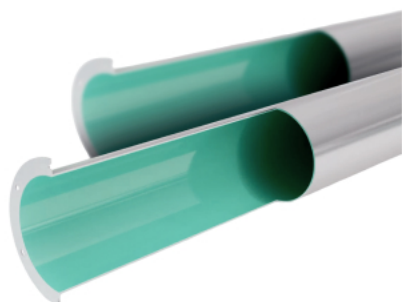
**КОНДИЦИОНЕР-СМЕСИТЕЛЬ ASY-PDK (ТУРЦИЯ):**

Производительность: 10 т/ч  
Мощность: 33 кВт  
Стоимость: **68 831 €**



**СМЕСИТЕЛЬ-КОНДИЦИОНЕР СЕРИИ СК:**

Производительность: 10 т/ч  
Мощность: от 3 до 6,2 кВт  
Стоимость: от **827 000** до **4 249 000 Р**



**ФУТЕРОВАННЫЕ ЗЕРНОПРОВОДЫ:**

Тип футеровки: полимерные  
Стоимость: по запросу

**ЗАДВИЖКА СЕРИИ ТЗЭ:**

Тип: реечная/винтовая электрическая  
Мощность: от 0,18 до 0,55 кВт  
Стоимость: от **75 000** до **95 000 Р**

**ЗАДВИЖКА СЕРИИ ТЗР:**

Тип: реечная ручная  
Мощность: -  
Стоимость: от **20 000** до **24 000 Р**

**КЛАПАН ПЕРЕКИДНОЙ СЕРИИ КП:**

ТИП: ЭЛЕКТРИЧЕСКИЙ  
МОЩНОСТЬ: 0,25 КВТ  
СТОИМОСТЬ: ОТ **81 000** ДО **95 000 Р**

**ДЕЛИТЕЛЬ ПОТОКА СЕРИИ ASY:**

Тип: Электрический  
Мощность: 0,55 КВТ  
Стоимость: От **255 000** До **340 000 Р**

**СМЕСИТЕЛИ-КОНДИЦИОНЕРЫ**



**ОЖИРИВАТЕЛИ:**

Производительность: от 0,5 до 1 т/ч  
Мощность: от 17 кВт до 37 кВт  
Стоимость: от **3 001 000** до **4 728 000 Р**

**УСТАНОВКИ ФИНИШНОГО НАПЫЛЕНИЯ:**

Производительность: от 2 до 5 т/ч  
Мощность: от 4 до 7,5 кВт  
Стоимость: от **1 307 000** до **5 390 000 Р**



**БУНКЕРЫ ПРИЕМА СЕРИИ БПС И БПО:**

Производительность: от 15 до 20 т/ч  
Мощность: от 3 кВт до 4 кВт  
Стоимость: от **331 000** до **564 000 Р**

**ЗАВАЛЬНЫЕ ЯМЫ САМОТЕЧНЫЕ ЯЗ:**

Объем рабочий: от 20 до 40 м³  
Мощность: 2,35 кВт  
Стоимость: от **1 455 000** до **2 266 000 Р**

**ЗАВАЛЬНЫЕ ЯМЫ ТРАНСПОРТИРУЮЩИЕ СЕРИИ БПТ:**

Объем рабочий: от 20 до 100 м³  
Мощность: 7,5 кВт  
Стоимость: от **578 000** до **1 218 000 Р**



**Сепараторы-очистители серии ПБ:**

Мощность: от 0,55 до 1,5 кВт  
Стоимость: от **519 000** до **1 061 000 Р**

**Зерноочистительная машина ALFA-50 (Ромакс):**

Мощность: 1,3 кВт  
Стоимость: от **1 010 000** до **1 445 000 Р**

**Сепараторы-очистители воздушно-решетные серий А1/Р1:**

Производительность: от 12 до 300 т/ч  
Мощность: от 1,3 до 4,2 кВт  
Стоимость: по запросу

**Сепараторы-очистители магнитные серии СМП:**

Производительность: от 10 до 100 т/ч  
Стоимость: от **109 000** до **242 000 Р**