



**ДОЗААГРО**

**ЛИНИИ И ОБОРУДОВАНИЕ  
ПО ПРОИЗВОДСТВУ КОМБИКОРМОВ**

[www.dozaagro.com](http://www.dozaagro.com)

## 90 ЛЕТ ПРОИЗВОДСТВЕННОГО УСПЕХА!

**Автоматизированные комплексы нового поколения для производства рассыпного или гранулированного комбикорма для всех видов сельскохозяйственных животных и птиц.**

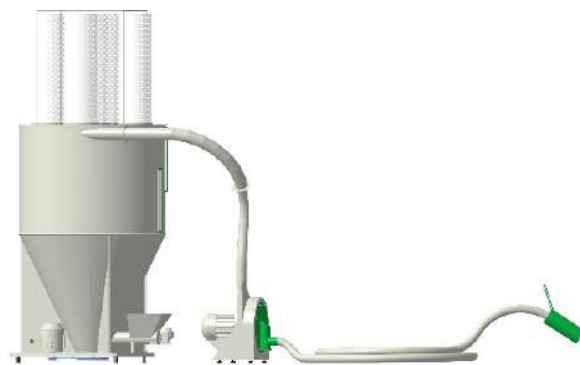


Наименование	Комбикорм	Произв-сть, т/ч	Мощность, кВт
Doza-2 Оптимум	рассыпной	до 2	60,35
Doza-3 Оптимум	рассыпной	до 3	72,05
Doza-5 Оптимум	рассыпной	до 5	112,20
DozaMix-2 Оптимум	гранулированный	до 3	173,42
DozaMix-3 Оптимум	гранулированный	до 3	149,72
DozaMix-5 Оптимум	гранулированный	до 5	308,17

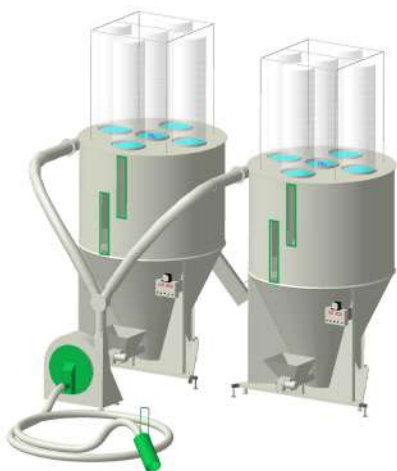
# 90 ЛЕТ ПРОИЗВОДСТВЕННОГО УСПЕХА!

## Линии рассыпных комбикормов КПК

Наименование	Мощность, кВт	Произв-сть, т/ч
КПК - 0,9У	9.7	0.6
КПК - 1,5У	13.45	0.8
КПК - 3У	21.75	1.4
КПК - 4У	30.7	2.8
КПК - 5У	50.94	4



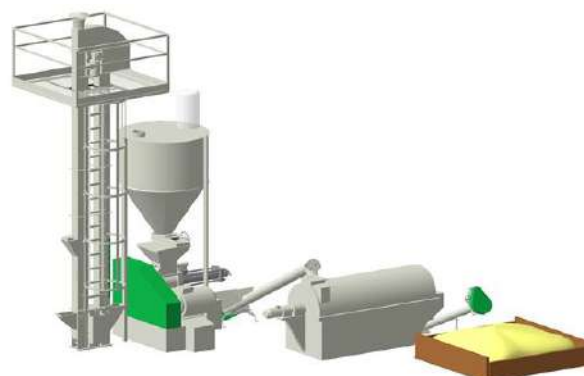
## Линии рассыпных комбикормов КПК - Ф



Наименование	Мощность, кВт	Произв-сть, т/ч
КПК - 0,5-Ф	7.7	0.5
КПК - 1-Ф	13.2	1
КПК - 2-Ф	21.5	2
КПК - 3-Ф	28	3
КПК - 4-Ф	33	4
КПК -5-Ф	48	5

## Линии экструдированных комбикормов ЛЭК

Наименование	Мощность, кВт	Произв-сть, т/ч
ЛЭК - 0.5	27.37	0.5
ЛЭК - 1	111.75	1



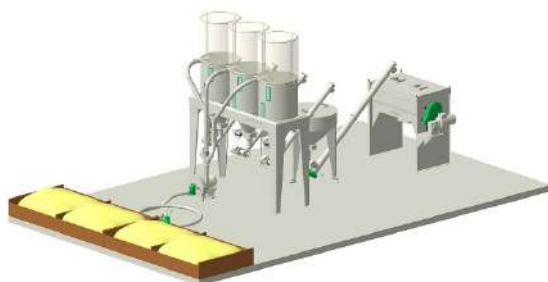
# 90 ЛЕТ ПРОИЗВОДСТВЕННОГО УСПЕХА!

## Линии рассыпных комбикормов высокой однородности КВО

Наименование	Мощность, кВт	Произв-сть, т/ч
КВО - 3У	37.8	1.6
КВО - 4У	47	2.8
КВО - 5У	77.2	4



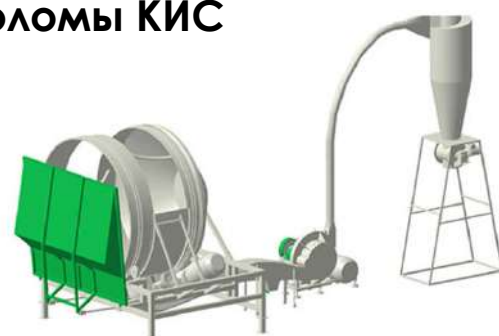
## Автоматизированные линии рассыпного комбикорма КВО-А



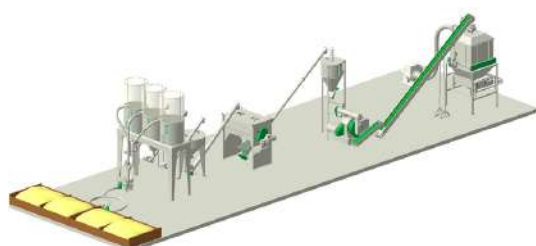
Наименование	Мощность, кВт	Произв-сть, т/ч
КВО - 1А	25.33	1
КВО - 1.5А	41.83	1.5
КВО - 2А	49.5	2
КВО - 3А	53	3

## Линии измельчения сена и соломы КИС

Наименование	Мощность, кВт	Произв-сть, т/ч
КИС - 1	51.1	0.7
КИС - 2	60.1	0.7
КИС - 3	60.1	1



## Автоматизированные линии гранулированных комбикормов ЛГКВО - А



Наименование	Мощность, кВт	Произв-сть, т/ч
КИС - 1	51.1	0.7
КИС - 2	60.1	0.7
КИС - 3	60.1	1

# 90 ЛЕТ ПРОИЗВОДСТВЕННОГО УСПЕХА!

## Линии гранулированных комбикормов без участка подготовки ЛГ-Ф

Наименование	Мощность, кВт	Произв-сть, т/ч
ЛГ – 0.9 - Ф	54.62	0.9
ЛГ – 1 - Ф	69.31	1.5
ЛГ – 3 - Ф	132.62	2.2
ЛГ – 6 - Ф	212.02	5



## Линии гранулированных комбикормов без участка подготовки ЛГ



Наименование	Мощность, кВт	Произв-сть, т/ч
ЛГ – 0.9	53.77	0.9
ЛГ – 1	71.96	1.5
ЛГ – 3	135.62	2.2
ЛГ – 6	215.82	5
ЛГ – 1 Премиум	72.76	1.5
ЛГ – 3 Премиум	135.72	2.2
ЛГ – 6 Премиум	216.3	5

## Линии гранулированных комбикормов с вводом сена/соломы до 40% ЛПКГС

Наименование	Мощность, кВт	Произв-сть, т/ч
ЛПКГС – 1.5	263.11	1.5
ЛПКГС – 1.5 Премиум	264.34	1.5



# 90 ЛЕТ ПРОИЗВОДСТВЕННОГО УСПЕХА!

## Линии гранулированных комбикормов с участком подготовки ЛПКГ



Наименование	Мощность, кВт	Произв-сть, т/ч
ЛПКГ – 0.9	67.22	0.8
ЛПКГ – 1	95.91	1.3
ЛПКГ – 3	165.97	2.8
ЛПКГ – 5	251.96	4
ЛПКГ – 1 Премиум	97.81	1.3
ЛПКГ – 3 Премиум	167.92	2.8
ЛПКГ – 5 Премиум	253.54	4

## Линии гранулированных комбикормов с участком подготовки ЛПКГ -Ф



Наименование	Мощность, кВт	Произв-сть, т/ч
ЛПКГ – 0.9 - Ф	67.82	0.8
ЛПКГ – 1 – Ф	93.01	1.3
ЛПКГ – 3 – Ф	162.82	2.8
ЛПКГ – 5 - Ф	247.42	4

# 90 ЛЕТ ПРОИЗВОДСТВЕННОГО УСПЕХА!

## Зернодробилки

Компания «Доза-Агро» является основателем производства пневматических зернодробилок в России.

### Решетные

Наименование	Произв-сть, т/ч	Мощность, кВт
ДКР-0,3	до 0,3	3
ДКР-0,4	до 0,5	4
ДКР-0,7	до 0,7	5,5
ДКР-0,9	до 1	7,5
ДКР-1,5	до 1,5	11
ДКР-2	до 1,8	15
ДКР-3	до 2,35	18,5
ДКР-4	до 3,25	22
ДКР-4 (30кВт)	до 3,55	30
ДКР-0,7-Ф	до 0,7	5,5
ДКР-0,9-Ф	до 1	7,5
ДКР-1,5-Ф	до 1,5	11
ДКР-3-Ф	до 2,35	18,5
ДКР-4-Ф	до 3,25	22
ДКР-4-Ф (30 кВт)	до 3,55	30
ДКР-0,7УМ	до 0,7	5,5
ДКР-0,9УМ	до 1	7,5
ДКР-1,5УМ	до 1,5	11
ДКР-2УМ	до 1,8	15
ДКР-3УМ	до 2,35	18,5
ДКР-4УМ	до 3,25	22
ДКР-5УМ	до 4,2	37



### Дробилки для измельчения сена и соломы

Наименование	Произв-сть, т/ч	Мощность, кВт
ДКР-4С 22кВт до 1	до 1	22
ДКР-4СИ-М	до 1,5	22
ДКР-5СИ	до 1,5	37

### Дековые

Наименование	Произв-сть, т/ч	Мощность, кВт
ДКР-3Д	до 2,8	18,5
ДКР-4Д	до 3,5	22
ДКР-5Д	до 4,8	37
ДКР-3Д-Ф	до 2,8	18,5
ДКР-4Д-Ф	до 3,5	22
ДКР-5Д-Ф	до 4,8	37



### Механические

Наименование	Произв-сть, т/ч	Мощность, кВт
ДКР-3Д	до 2,8	18,5
ДКР-4Д	до 3,5	22
ДКР-5Д	до 4,8	37
ДКР-3Д-Ф	до 2,8	18,5
ДКР-4Д-Ф	до 3,5	22
ДКР-5Д-Ф	до 4,8	37



# 90 ЛЕТ ПРОИЗВОДСТВЕННОГО УСПЕХА!

## Смесители

Компания «Доза-Агро» является основателем производства вертикальных смесителей сыпучих кормов в России.

### Вертикальные

Наименование	Мощ-ть кВт	Произв-сть, т/ч
ССК-1,7У	2,20	0,7
ССК-2,3У	2,45	0,86
ССК-2,3У-П	2,45	0,86
ССК-3,7 У	3,25	1,35
ССК-3,7 У-П	3,25	1,35
ССК-3,7У-Н	3,25	1,35
ССК-3,7У-Н-П	3,25	1,35
ССК-5У	5,87	1,98
ССК-5У-П	5,87	1,98
ССК-5У-Н	5,87	1,98
ССК-5У-Н-П	5,87	1,98
ССК-1,7-Ф	2,20	0,7
ССК-2,3-Ф	2,20	0,86
ССК-2,3-П-Ф	2,20	0,86
ССК-3,7-Ф	3,00	1,35
ССК-3,7-П-Ф	3,00	1,35

### Горизонтальные

Наименование	Мощ-ть кВт	Произв-сть, т/ч
СВГ-2У	1,50	0,5
СВГ-2УМ (ПроМIX)	1,50	0,5
СВГ-3У	4,00	1
СВГ-4А	7,50	2
СВГ-5А	11,00	3
СВГ-2У-Ф	0,5	1,50
СВГ-3У-Ф	1	4,00



### Оборудование для плющения

Наименование	Мощнос-ть, кВт	Произв-сть, т/ч
ПЗ-1	2,2	1
ПЗ-2	4,4	2
ПЗ-1-Ф	3	1
ПЗ-2-Ф	4,4	2

### Оборудование для плющения Romill

Наименование	Мощнос-ть, кВт	Произв-сть, т/ч
ROmiLL M100	2,2	0,5
ROmiLL M300	5,5	1,8
ROmiLL M600	11	4
ROmiLL M900	18,5	6
ROmiLL M1200	22	9

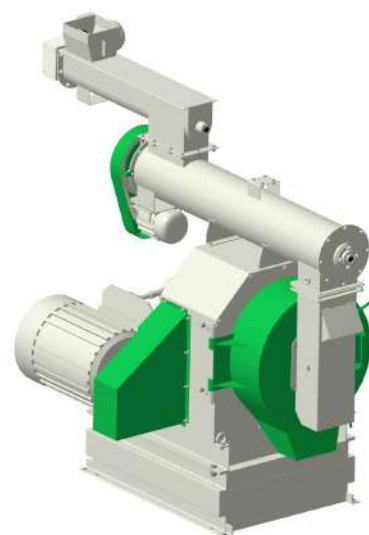




# 90 ЛЕТ ПРОИЗВОДСТВЕННОГО УСПЕХА!

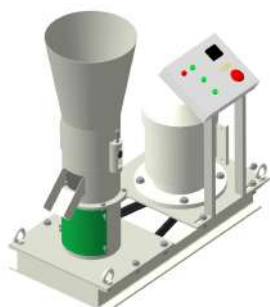
## Пресс-грануляторы

Наименование	Мощность, кВт	Произв-сть, т/ч
ДГ-0,9ВУ	15,55	0,8
ДГ-1В	20,35	1,4
ДГ-3ВУ	39,25	2,5
ДГ-4В	47,25	3,5
ДГ-5В	62,95	4,5
ДГ-6В	77,75	6
ДГ-10Н	141,7	10
ДГ-15Н	197,5	15
ДГ-20Н	233,2	20
ОГМ-6-90	92,95	4
ОГМ-6-110	112,95	5
ДГ-5	62,95	4,5
ДГ-6	77,75	6
ДГ-7	92,95	6,4
ДГ-9	141,7	10



## Пресс-грануляторы Серии Mini

Наименование	Мощ-ть, кВт	Произв-сть, т/ч
УПТ-6	15,55	0,8
УПТ-10	20,35	1,4
УПТ-20	39,25	2,5
УПТ-6-Ф	47,25	3,5
УПТ-10-Ф	62,95	4,5
УПТ-20-Ф	77,75	6



## Установка пневмотранспорта

Наименование	Мощ-ть, кВт	Произв-сть, т/ч
ДГ-0.1Нmini	2,20	0,1 т/ч
ДГ-0.15Нmini	4,00	0,12 т/ч
ДГ-0.3Нmini	7,50	0,3 т/ч
ДГ-0.4Нmini	11,00	0,4 т/ч
ДГ-0.6Нmini	15,00	0,6 т/ч
ДГ-0.8Нmini	22,00	0,8 т/ч



# 90 ЛЕТ ПРОИЗВОДСТВЕННОГО УСПЕХА!

## Колонны охлаждения

Наименование	Мощность, кВт	Произв-сть, т/ч
КО-3	8,62	1,5
КО-4	12,12	3
ОКТ-1,5	9,72	1,5
ОКТ-3	13,4	3
ОКТ-6	18,35	6
ПКО-10	3,3	10
ПКО-15	4,5	15
ПКО-20	4,5	20



## Блоки охлаждения



Наименование	Мощность, кВт	Произв-сть, т/ч
БО-1,5	7,54	1,5
БО-2	10,64	1,5
БО-3	13,04	3
БО-4	14,7	3
БО-4У-ИГВ	14	3
БО-7	20,6	6
БО-10	26,4	до 10
БО-10-ИГВ	26,4	до 10

## Экструдеры

Наименование	Мощность, кВт	Произв-сть, т/ч
К-40	7,5	0,05
К-50	11	0,09
К-60	15	0,13
К-60А	15	0,13
ЭП-200	22,62	0,22
ЭП-01	56,65	0,55
ЭП-02 БИО	93,5	1
ЭП-02 универсальный	93,5	1,1



# 90 ЛЕТ ПРОИЗВОДСТВЕННОГО УСПЕХА!

## Транспортеры шнековые



Наименование	Мощность, кВт	Произв-сть, т/ч	Масса, кг	Длина, м
ТШ-100-Ф	1.1	2.5	от 40 до 91	от 2 до 6
ТШ-150-Ф	от 1.1 до 2.2	от 7 до 10	от 93 до 184	от 2 до 9
ТШ-200-Ф	от 1.1 до 3	30	от 115 до 190	от 2 до 9
ТШ-260-Ф	от 1.5 до 5.5	50	от 125 до 190	от 2 до 9

## Конвейеры ленточные Скребоквые



Наименование	Мощность, кВт	Произв-сть, т/ч	Длина, м	Ширина, м
КЛ-С200 (Р)	от 0.4 до 1.1	от 2 до 3	от 2 до 10	от 0.2 до 1
КЛ-С300 (Р)	от 0,3 до 1,1	от 5 до 10	от 2 до 10	от 0.2 до 1
КЛ-С300 (Р)	от 0,3 до 2.2	от 12 до 20	от 3 до 10	от 0.3 до 1

## Конвейеры ленточные Скребоквые-оцинкованные



Наименование	Мощность, кВт	Произв-сть, т/ч	Длина, м	Ширина, м
КЛ-С200 (ОЦ)	от 0.4 до 1.1	от 2 до 3	от 2 до 10	от 0.2 до 1
КЛ-С300 (ОЦ)	от 0,3 до 1,1	от 5 до 10	от 2 до 10	от 0.2 до 1
КЛ-С500 (ОЦ)	от 0,3 до 2.2	от 12 до 20	от 3 до 10	от 0.3 до 1

# 90 ЛЕТ ПРОИЗВОДСТВЕННОГО УСПЕХА!

## Нории

Наименование	Мощность, кВт	Произв-сть, т/ч	Высота, м
НЗ-3М	от 0.37 до 1.1	5	от 4 до 14
НЗ-10М	от 1.1 до 5.5	20	от 3 до 20
НЗ-50 (ОЦ)	от 5.5 до 11	от 50 до 100	от 3 до 20



## Бункеры хранения Серии БГП



Наименование	Произв-сть, т/ч
БГП-1	1
БГП-2,5	2,5
БГП-3,5	3,5
БГП-5У	5
БГП-10	10
БГП-2,5В	2,5
БГП-2,5ВР	2,5
БГП-2,5 (ДК-3)	2,5

## Бункеры хранения Серии БМ

Наименование	Произв-сть, т/ч
Бункеры-ворошители БМ-2	2,55
Бункеры-ворошитель БМ-7	3



## Фасовка

Наименование	Произв-сть, т/ч	Мощность, кВт
ДК-3А	70	0,4
ДК-4	70	0,8



# 90 ЛЕТ ПРОИЗВОДСТВЕННОГО УСПЕХА!

## Весовые силосы Серии БВ

Наименование	Произв-сть, т/ч
БВ-0,125Н	0,14
БВ-0,250Н	0,24
БВ-1,2	1,2
БВ-1,5	1,5
БРВ-2,5	1,8

## Конусные силосы Серии СКФ



Наименование	Произв-сть, т/ч
СКФ 4,1-2-1,8/1	4,12
СКФ 6,5-2-1,8/2	6,5
СКФ 8,8-2-1,8/3	8,87
СКФ 11,2-2-1,8/4	11,24
СКФ 9,2-2-2,1/2	9,26
СКФ 12,4-2-2,1/3	12,49
СКФ 15,7-2-2,1/4	15,72
СКФ 18,9-2-2,1/5	18,95
СКФ 22,1-2-2,1/6	22,18
СКФ 16,7-2-2,7/2	16,7
СКФ 22,0-2-2,7/3	22,05
СКФ 32,7-2-2,7/5	32,75
СКФ 38,1-2-2,7/6	38,1
СКФ 43,4-2-2,7/7	43,45
СКФ 9,2-2-2,12 (9,3 м3) (3 опоры)	9,3
СКФ 38,5-2-3,2/4	39

## Фасовка

Наименование	Произв-сть, т/ч	Мощность, кВт
ДК-3А	70	0,4
ДК-4	70	0,8



# 90 ЛЕТ ПРОИЗВОДСТВЕННОГО УСПЕХА!

## Циклоны Шлюзовые затворы

Наименование	Произв-сть, т/ч	Мощность, кВт
ЗШ - 5А	4	0,37
ЗШ - 17А	30	0,75
ЗШ - 25А	45	1,1

## Циклоны- разгрузители

Наименование	Произв-сть, т/ч
БЦР-340	450
БЦР-450	1190
БЦР-675	4100

## Циклоны-осадители

Наименование	Произв-сть, т/ч
ЦОЛ-1,5	1500
ЦОЛ-3	3000
ЦОЛ-4,5	4500
ЦОЛ-6	6000
ЦОЛ-9	9000



## Весовые устройства С тензодатчиками

Наименование
ЭВДУ-082 (3 датчика)
ЭВДУ-082 (4 датчика)
ТВЭУ-30-5 (с калибровкой)

## Механические весы

Наименование
Весы ВТ 8908-2000 ЗТ

## Платформенные весы

Наименование
Весы EB1-150P (WI-5R; 450x600)
Весы ВСП4-3000А



# 90 ЛЕТ ПРОИЗВОДСТВЕННОГО УСПЕХА!

## Автоматизация и пульты управления Для КПК

Наименование
ПУ-КПК-0,9У
ПУ-КПК-1,5У
ПУ-КПК-3У
ПУ-КПК-4У/4Н
ПУ-КПК-5У/5Н
ПУ-КПК-3Н

## Автоматизация и пульты управления Для грануляторов

Наименование
ПУ-1 (ДГ-0,9)
ПУ-1 (ДГ-1В)
ПУ-1 (ОГМ-6)
ПУ-1 (ОГМ-6П)
ПУ-1 (ДГ-3ВУ)
ПУ-1 (ДГ-4)
ПУ-1 (ДГ-5)
ПУ-1 (ДГ-5В)

## Автоматизация и пульты управления Общего назначения

Наименование
ПУ-2Ф
ПУ-3Ф
ПУ-4Ф
ПУ-5Ф

## Автоматизация и пульты управления Для блоков охлаждения

Наименование
ПУ-БО-1,5
ПУ-БО-2
ПУ-БО-3
ПУ-БО-4



# ДОЗААГРО

## 90 ЛЕТ ПРОИЗВОДСТВЕННОГО УСПЕХА!

Нижний Новгород  
ш.Жиркомбината, д.20

**8-800-200-24-79**  
(бесплатный)

+7 (831) 242 05 00  
[www.dozaagro.com](http://www.dozaagro.com)  
[office@dozaagro.ru](mailto:office@dozaagro.ru)

**Мы в социальных сетях**

